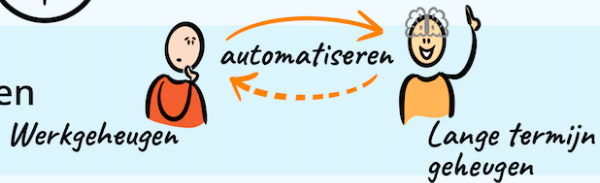


1 Voldoende lestijd

a. Voldoende lestijd



b. Tijd voor automatiseren



c. Richtlijn

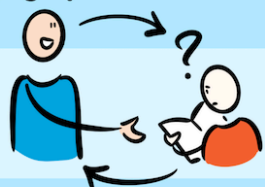
1/2	3	4	5/6	7/8
60'	360'	150'	120'	60'

d. Extra leestijd



4 Monitoring en bijsturen

a. Snel identificeren van zwakkere lezers



b. Observeren en toetsen



c. Wat zegt snelheid?



d. Toetsen interpreteren

Resultaten individuele leerling ...en de klas

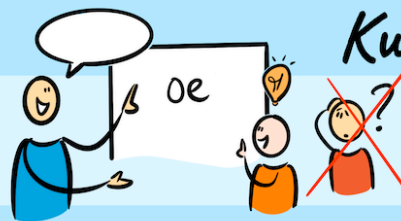


5 Een lerende cultuur op school



Kwaliteit van instructie

a. Goede instructie is de beste preventie



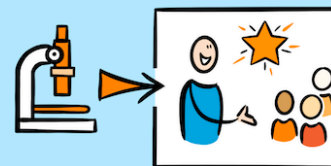
b. Lezen gaat niet vanzelf: instructie nodig



c. Expliciete directe instructie werkt het best



d. Spelen met bewezen lestechiek

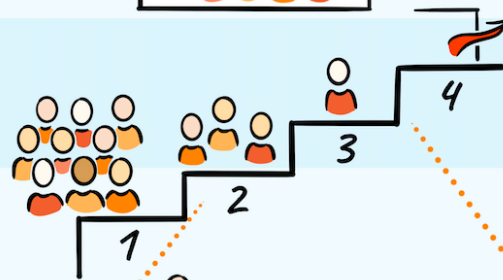


Differentiëren

a. Convergente differentiatie werkt het best



b. 4 niveaus van ondersteuning



c. 3 alternatieven om dit mogelijk te maken



Meer lezen

